

1호선

GTX

학세권

앞으로家 기대되는 내 집 갖기



양주회천 A24블록 공공분양

전용면적 59㎡ | 869세대

ANDANTE

여유로운 삶의 템포 - 안단테



설레는 교통망 미래家 이곳에

덕계역 생활권에서 GTX까지
손쉽게 누릴 자리
학교도, 상권도, 공원도 **가까워**
더욱 쾌적한 일상
옥정지구 **가까이!**
도시첨단산업단지 더 **가까이!**

살기 참 좋은 도시에
양주회천 A24블록 공공분양

CONTENTS

- 02 인트로
- 04 이미지투시도
- 06 교통망도 / 지역조감도
- 08 토지이용계획도 / 지구조감도
- 10 단지조감도 / 단지배치도
- 12 디지털 시스템 / 웰빙 시스템
- 14 인테리어
- 18 단위세대 평면도
- 26 단지배치도 / 동·호배치도
- 28 주요마감재 내역



특별한 × 쾌적한 주거환경 내집마련

설레는 교통망과 걸어서 누릴 수 있는 즐거움
도시와 자연, 그리고 미래가 어우러져 가는 이곳
주거 걱정 끝, 진짜 내 집에서 누리는 자연스러운 생활



* 본 이미지투시도는 실제 시공과는 차이가 있을 수 있으며, 건물의 색채 및 외부 상세내역 등은 인허가, 법규의 변경 등으로 인하여 실제 시공이 변경 될 수 있습니다.
* 단지 경계에 방음벽이 시공될 예정이며, 현장 여건에 따라 실제 시공은 변동될 수 있습니다.



자연으로 둘러싸인 입지에 잇따르는 개발 호재

쾌적한 주거환경과 빛나는 미래가 만난 양주회천

신속한 교통

- GTX-C노선(예정) 덕정역과 직결되는 1호선(경원선) 덕계역 생활권
- 국도 3호선 대체우회도로, 국도3호선, 신평화로 등 지구 인근을 지나는 편리한 도로망
- 세종포천고속도로 및 수도권제2순환고속도로(예정)가 가까운 쾌속 교통망

유택한 생활

- 도보권 초등학교 신설 부지, 지구 내 중·고교 신설 예정
- 중심상업지구, 양주패션복합단지, 이마트(양주점) 등 안전한 상업시설

찬란한 미래

- GTX-C노선(예정) 덕정역 신설 및 복합환승센터 건립 예정으로 대폭 개선되는 광역교통여건
- 인근에 조성되는 회천도시첨단산업단지와 양주테크노밸리로 완성되는 직주근접 입지



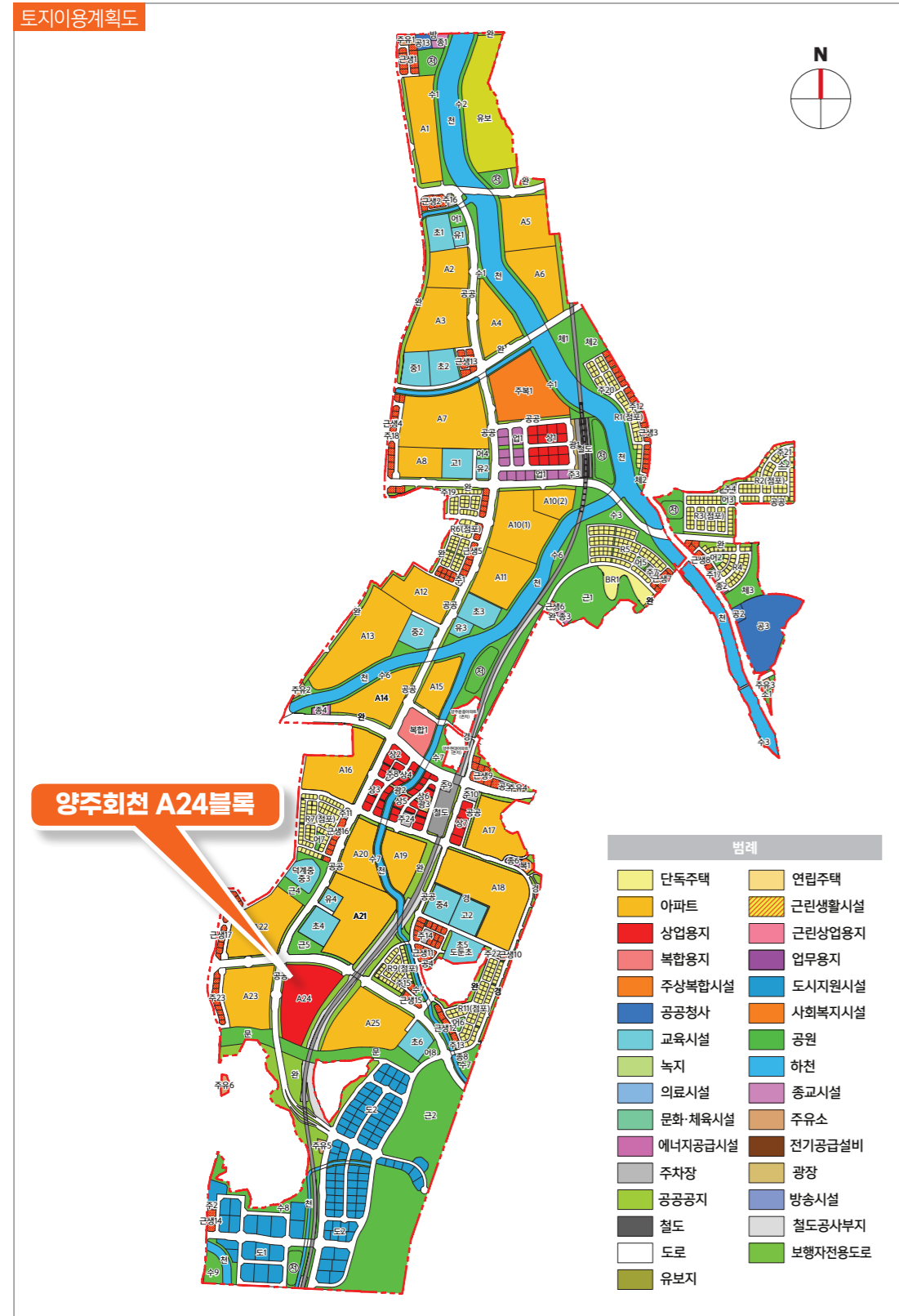
* 본 교통망도, 지역조감도는 입주자의 이해를 돕기 위한 개략도로 실제와 차이가 있을 수 있습니다.
 * 본 교통망도, 지역조감도는 관계기관의 인·허가 변경 등에 따라 조정될 수 있습니다.
 * 본 교통망도, 지역조감도 및 각 시설 설치계획 등은 사업추진과정에서 변경·취소될 수 있습니다.





옥정지구와 이웃하는 도시, 남다른 미래비전의 중심지

수도권 동북부를 상징하는 친환경 도시 양주회천



* 본 토지이용계획도, 지구조감도는 입주자의 이해를 돕기 위한 개략도로 실제와 차이가 있을 수 있습니다.
 * 본 토지이용계획도, 지구조감도는 관계기관의 인·허가 변경 등에 따라 조정될 수 있습니다.
 * 본 토지이용계획도, 지구조감도 및 각 시설 설치계획 등은 사업추진과정에서 변경·취소될 수 있습니다.





살고 싶은 주거환경! 편리하고 안전한 스마트 홈 시스템!

자연을 닮은 푸른 공간 위에 드리워진 편안함

단지조감도



양주회천 A24블록 공공분양 총 869세대
59A | 59A1 | 560세대 · 59A2 | 172세대
59B | 59B | 137세대



범례 | --- 단지경계 ▶ 출입구 ♻️ 생활자원보관소 🚲 자전거보관소 📠 D.A. 🚧 방음벽 📡 전기·발전기실 DA



주출입구



썬크가든



어린이집

미취학 아동의 안전한 교육 및 보호를 책임지는 어린이집이 단지 내에 설립됩니다.



주민카페

입주민들이 모여 편안하게 휴식 및 담소를 나눌 수 있는 휴식형 공간입니다.



작은도서관

단지 내 도서관 공간을 마련하여 아이들의 문화생활에 도움을 줍니다.



피트니스센터

수준 높은 여가와 운동을 위해 단지 내 피트니스센터 공간이 조성됩니다.



경로당

어르신들이 모여 편하게 담소를 나누거나 취미와 여가생활을 공유할 수 있는 공간입니다.



계절창고

사용빈도가 낮은 물건들을 따로 보관할 수 있는 수납공간이 지하층에 마련됩니다.

* 본 단지조감도는 입주자의 이해를 돕기 위한 개략도로 실제와 차이가 있을 수 있습니다.
* 본 단지조감도의 각 시설 설치계획 등은 사업추진과정에서 변경·취소될 수 있습니다.

* 본 단지배치도는 입주자의 이해를 돕기 위한 개략도로 실제와 차이가 있을 수 있습니다.
* 본 단지배치도의 각 시설 설치계획 등은 사업추진과정에서 변경·취소될 수 있습니다.



똑똑하고 편리한 관리 & 빈틈없이 안전한 보안
Smart Digital System



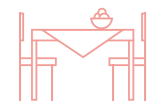
- CCTV 시스템** 지하주차장, 단지 내 출입구, 놀이터 등에 CCTV를 설치하여 더욱 안전합니다.
- 초고속 정보통신 시스템** 초고속 정보통신설비를 구축하여 더욱 빠르고 편리한 인터넷 사용이 가능합니다.
- 위성방송 및 디지털 TV수신 시스템** 자녀 교육 프로그램 등 다양한 채널의 방송을 편리하고 선명하게 시청할 수 있습니다.
- 홈 네트워크 시스템** 월패드로 방문자 확인이 가능하며, 세대현관과 공동현관의 문 열림을 제어할 수 있습니다.
- 원격검침 시스템** 전기, 가스, 난방, 수도 등의 사용량을 원격으로 검침하여 조회가 편리합니다.
- 차량출입 통제 시스템** 입주민의 차량번호를 자동 감지하여 편리하고 안전하게 출입할 수 있습니다.
- 무인택배 시스템** 입주자와 배달원이 직접 만나지 않고 택배 물품 등을 주고받을 수 있습니다.
- 스마트홈 음성비서시스템** 인공지능(AI) 스피커를 통하여 가스, 난방, 조명 등을 음성으로 제어할 수 있습니다.

낭비 없는 에너지 절약 & 쾌적하고 건강한 생활
Well-being System



- 거실 LED 조명제어시스템** 거실 LED 조명의 밝기를 조절할 수 있는 에너지 절약 시스템입니다.
- 스마트 환기시스템** 세대 내 미세먼지 및 CO2 농도를 센서가 감지하여 자동으로 운전되는 환기시스템입니다.
- 스마트 정보표시기** 외출 시 현관에서 일괄소등, 가스차단 제어, 엘리베이터 호출이 가능합니다.
- 실별 온도 조절기** 각 실별로 온도조절을 할 수 있어 에너지 사용을 줄이고 쾌적한 실내환경을 유지합니다.
- 대기전력 차단장치** 사용하지 않는 가전제품의 전원을 차단하여 전기 사용량을 줄일 수 있습니다.(세대 내 콘센트의 30% 적용)
- 음식물 탈수기** 음식물 쓰레기의 수분을 줄여 쓰레기 배출 시에도 편리합니다.
- 싱크대 절수기** 핸드터치식 절수기를 설치하여 물 소비량을 줄일 수 있습니다.
- 비데** 청결하고 건강한 생활을 위해 부부욕실에 비데를 설치하였습니다.

* 본 이미지는 입주자의 이해를 돕기 위한 것으로 실제와 차이가 있을 수 있습니다.



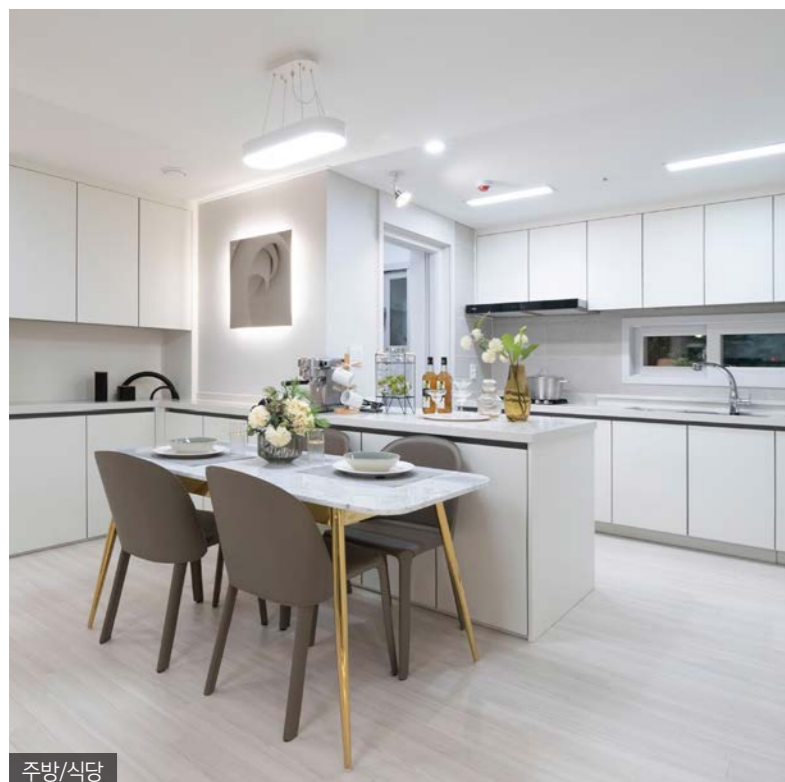
편안하고 포근한 느낌

매일매일 오붓한 일상과 마주하다

59A



거실



주방/식당



드레스룸(따우더룸 포함)



침실1



침실2



침실3



공용욕실



부부욕실

※ 본 이미지는 입주자의 이해를 돕기 위한 것으로 색상 및 재질이 실제 시공과는 차이가 있을 수 있습니다.
 ※ 본 이미지는 실제 시공시 설치되지 않는 전시품(가구, 실내장식품 등)이 포함되어 있으며, 자세한 내용은 내부마감재 내역을 참고하시기 바랍니다.
 ※ 본 이미지는 물품옵션이 설치되어 있습니다.
 ※ 본 이미지는 대표 타입 이미지만 제공하며, 다른 타입은 세대모형도(주택전시관 내 설치) 및 단위세대 평면도를 확인하시기 바랍니다.

※ 램플릿, 주택전시관 및 홈페이지에 적용된 마감재는 실제 시공시 유사색상 및 무늬를 지닌 동등 이상 성능의 타제품으로 대체 시공될 수 있습니다.
 ※ 세대 내부가구(신발장, 주방 가구 등) 설치 부위의 비노출면(바닥, 천장, 벽체)은 별도의 마감을 제공하지 않습니다.
 ※ 인테리어 소품가구, 디스플레이 가전제품, 기타 전시용품 등은 세대 연출을 위한 것으로 실제 설치되지 않습니다.





차분하고 깔끔한 스타일
편리한 생활과 조화를 이루다

59B



거실



주방/식당



드레스룸(따우더룸 포함)



침실1



침실2



침실3



공용욕실



부부욕실

※ 본 이미지는 입주자의 이해를 돕기 위한 것으로 색상 및 재질이 실제 시공과는 차이가 있을 수 있습니다.
 ※ 본 이미지는 실제 시공시 설치되지 않는 전제품(가구, 실내장식품 등)이 포함되어 있으며, 자세한 내용은 내부미감재 내역을 참고하시기 바랍니다.
 ※ 본 이미지는 물품옵션이 설치되어 있습니다.
 ※ 본 이미지는 대표 타입 이미지만 제공하며, 다른 타입은 세대모형도(주택전시관 내 설치) 및 단위세대 평면도를 확인하시기 바랍니다.

※ 램플릿, 주택전시관 및 홈페이지에 적용된 마감재는 실제 시공시 유사색상 및 무늬를 지닌 동등 이상 성능의 타제품으로 대체 시공될 수 있습니다.
 ※ 세대 내부가구(신발장, 주방 가구 등) 설치 부위의 비노출면(바닥, 천장, 벽체)은 별도의 마감을 제공하지 않습니다.
 ※ 인테리어 소품가구, 디스플레이 가전제품, 기타 전시용품 등은 세대 연출을 위한 것으로 실제 설치되지 않습니다.

59A

| 59A1 560세대 · 59A2 172세대 |

* 주택타입(59A1, 59A2, 59B) 및 동·호는 공공분양의 입주자 선정 시 무작위 추첨으로 결정됩니다.

주택 면적

	59A1	59A2
주거전용	59.9500㎡	59.9700㎡
주거공용	23.0710㎡	23.0787㎡
기타공용	6.2425㎡	6.2446㎡
주차장	34.9920㎡	35.0036㎡
계약면적	124.2555㎡	124.2969㎡

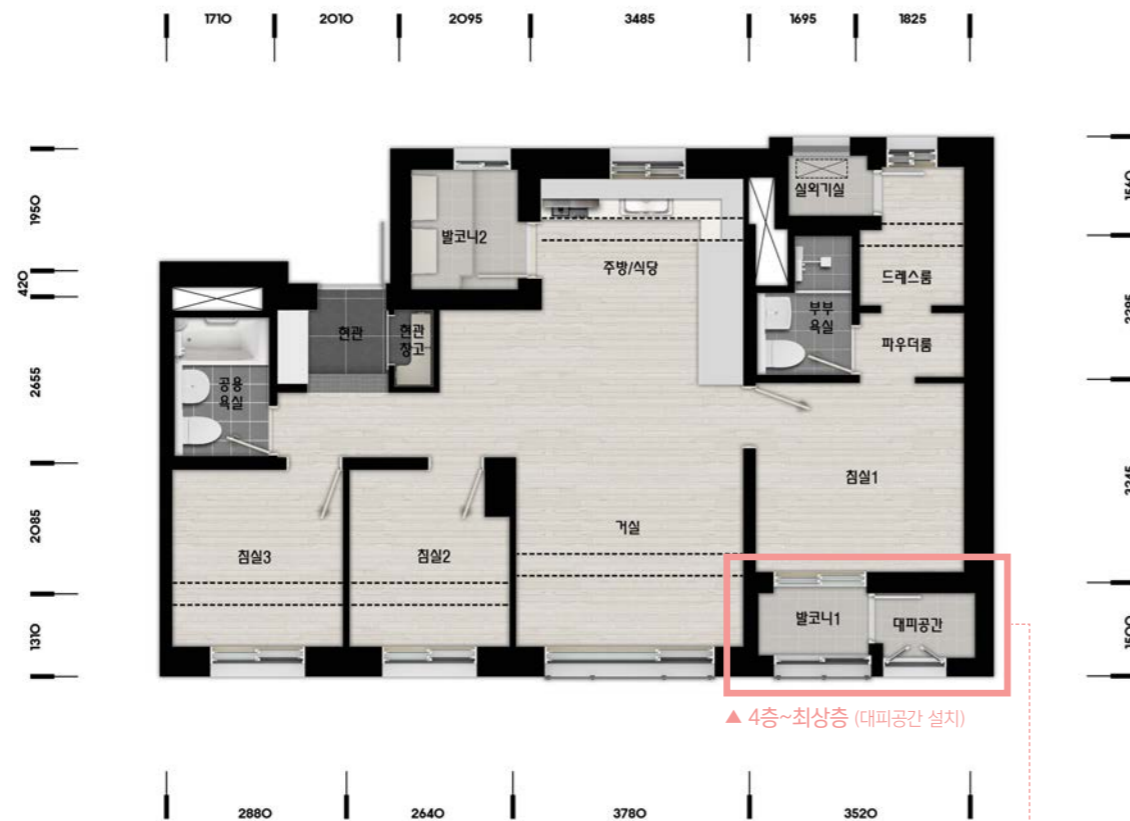
실별 면적

	59A1	59A2
거실	14.42㎡	14.42㎡
침실1	10.44㎡	10.44㎡
침실2	5.01㎡	5.01㎡
침실3	5.29㎡	5.29㎡
공용욕실	3.65㎡	3.65㎡
부부욕실	3.18㎡	3.18㎡
주방/식당	9.89㎡	9.89㎡
현관	3.24㎡	3.24㎡
드레스룸 (파우더룸 포함)	3.63㎡	3.63㎡
발코니 초과	1.20㎡	1.22㎡

발코니 면적

	59A1	59A2
발코니계	33.29㎡	33.34㎡

* 상기면적은 발코니 확장전 면적의 합계임
* 실외기실, 대피공간 포함



▲ 1~2층 (대피공간 미설치)

▲ 3층 (대피공간 미설치)

▲ 4층~최상층 (대피공간 설치)



Key Map



- * 상기 평면도 및 아이소는 59A1 대표평형입니다.
- * 세대 평면도 및 세대 조감도는 입주자의 이해를 돕기 위한 개략도이므로 실제와 차이가 있을 수 있습니다.
- * 평면도 및 세대 조감도는 일부 세대를 표기한 것이며, 동·호별 주거공용 부위는 형태 및 면적에 차이가 있을 수 있습니다.
- * 상기 치수는 이해를 돕기 위한 참고 치수입니다.
- * 평면도의 배치 구조는 호라인에 따라 대칭될 수 있습니다.
- * 벽체 두께는 구조설계상 및 층높이에 따라 다를 수 있습니다.
- * 주택면적은 법정단위인 ㎡로 표기하였습니다. (㎡를 평으로 환산하는 산식 : ㎡X0.3025=평)
- * 신발장 후면에 세대통신단자함으로 인해 깊이가 상이할 수 있습니다.
- * 세대분전반은 신발장 옆 경량축벽에 설치됩니다.
- * 동·호배정은 주택형(59) 내에서 타입별(59A1, 59A2, 59B)·동별·층별·향별·축 세대 구분 없이 무작위로 전산추첨합니다.
- * 세대 내 가구(주방가구 포함) 하부에는 시공 선후관계상 가구가 먼저 설치되어야 하므로 바닥 마감재가 설치되지 않습니다.
- * 층별 발코니 배수배관 위치에 따라 발코니 높은 턱 사이즈가 조정될 수 있습니다.
- * 세탁기 등 가전제품 설치 공간은 제품에 따라 설치가 용이하지 않을 수 있습니다.
- * 계단실 출입 방향은 동별로 상이 할 수 있습니다.
- * 옵션 선택 여부에 따라 등기구, 배선기구 구성이 변경될 수 있습니다.

채광과 통풍에 유리한
4BAY 실속평면

59A1·59A2

* 아일랜드장 선택여부에 따라 식탁등, 콘센트 위치 및 주방가구의 구성(서랍)이 변경될 수 있습니다.



59A

물품옵션

입주자 라이프 스타일에 맞춰 필요한 옵션을 자유롭게 선택할 수 있습니다.



구분	기본형 (옵션 미선택시)	선택사항	유/무상	비고
일반가구	미설치	1 침실1 불박이장(슬라이딩형)	유상	
		2 침실3 불박이장(여닫이형)		
		3 드레스룸 선반 및 문짝		
		4 파우더룸 화장대(입식)		
주방	가구	5 냉장고장 + 김치냉장고장	유상	* 7-1, 7-2 중 택1 * 7-2는 6 선택 시 적용가능
	상판+벽	6 MMA(상판)+타일(벽)		
	아일랜드장	미설치		
쿡탑	가스쿡탑(가스3구)	7-1 아일랜드장(연장형)	유상	* 8-1, 8-2, 8-3 중 택1
		7-2 아일랜드장(연장형+엔지니어드스톤 적용)		
		8-1 가스하이브리드쿡탑(가스1구+인덕션2구)		
시스템에어컨	냉매 매립배관만 제공 (거실+침실1)	8-2 전기하이브리드쿡탑(하이라이트1구+인덕션2구)	유상	* 9-1, 9-2 중 택1
		8-3 전기쿡탑(인덕션3구)		
		9-1 시스템에어컨(거실+침실1)		
바닥재	강화합판마루(강마루)	9-2 시스템에어컨(거실+침실1+침실2+침실3)	유상	
		10 기능성루카펫(6mm)		

* 시스템에어컨 옵션선택시 냉매 매립배관(거실+침실1)은 설치되지 않습니다.
 * 옵션은 선택품목 결정기간에 반드시 선택하여야 하며, 선택기간 이후 선택변경 및 추가선택이 불가능합니다. * 옵션 선택여부에 따라 등기구, 배선기구, 가구 구성이 변경될 수 있습니다.
 * 적용된 옵션은 성능향상을 위하여 설치물의 변경 또는 형태의 변경이 있을 수 있고, 유사색상 및 무늬를 지닌 동등이상의 성능을 가진 제품으로 대체 시공되거나 생산업체의 부도 및 관계법령 등에 저촉될 경우 동등 이상의 제품으로 변경될 수 있습니다.



1 침실1 불박이장(슬라이딩형)

미선택(기본형)

선택(유상)

2 침실3 불박이장(여닫이형)

미선택(기본형)

선택(유상)

3 드레스룸 선반 및 문짝

미선택(기본형)

선택(유상)

4 파우더룸 화장대(입식)

미선택(기본형)

선택(유상)

5 냉장고장 + 키친수납장

미선택(기본형)

선택(유상)

6 엔지니어드스톤(상판+벽)

미선택(기본형)

선택(유상)

7 아일랜드장(연장형)

미선택(기본형)

7-1 선택(유상)

7-2 선택(유상)

8 쿡탑

미선택(기본형)

8-1 선택(유상)

8-2 선택(유상)

8-3 선택(유상)

* 아일랜드장 선택여부에 따라 식탁등, 콘센트 위치 및 주방가구의 구성(서랍)이 변경될 수 있습니다.

59B

| 59B 137세대 |

* 주택타입(59A1, 59A2, 59B) 및 동·호는 공공분양의 입주자 선정 시 무작위 추첨으로 결정됩니다.

주택 면적

59B	
주거전용	59.6500㎡
주거공용	22.9555㎡
기타공용	6.2112㎡
주차장	34.8169㎡
계약면적	123.6336㎡

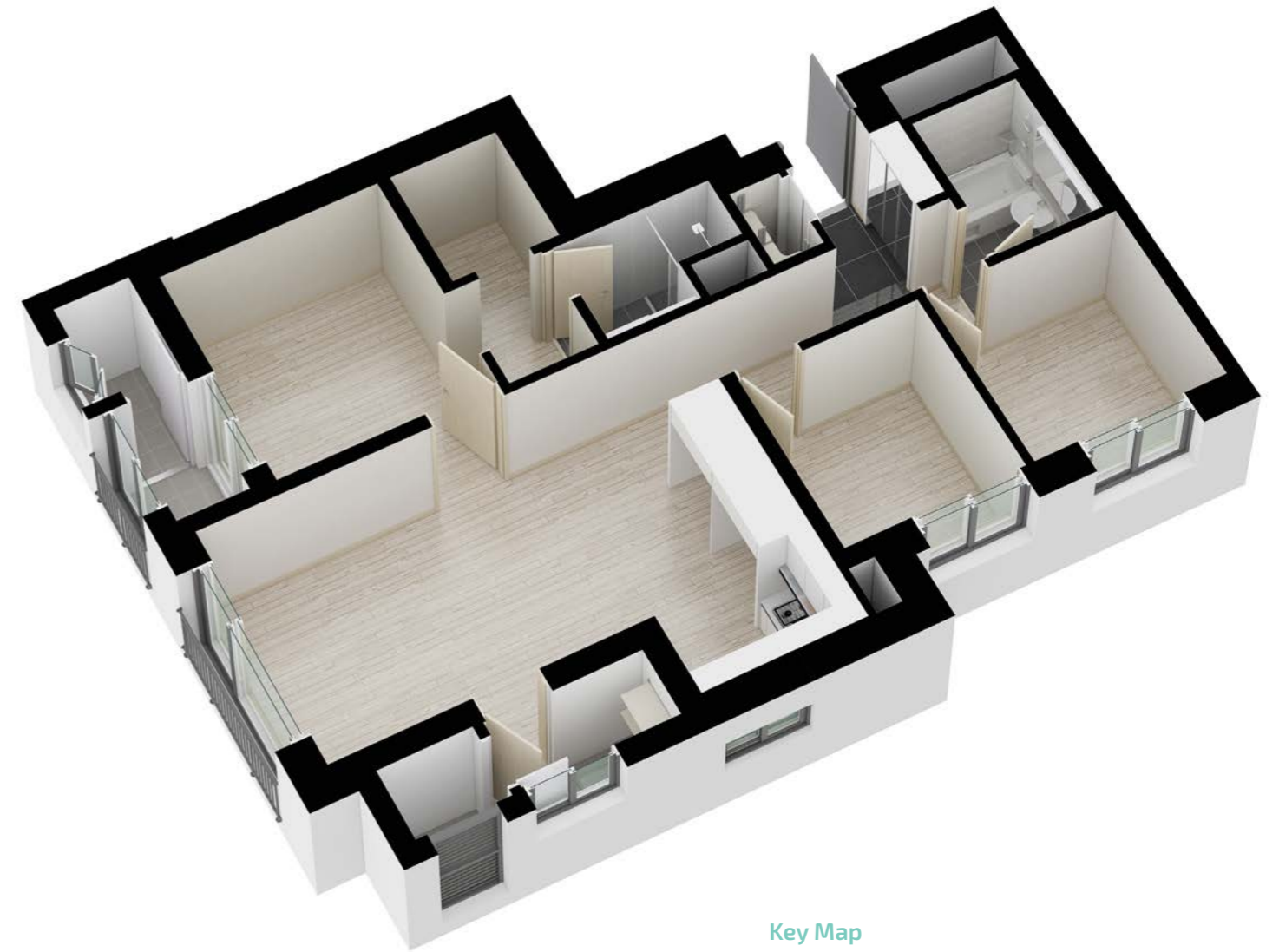
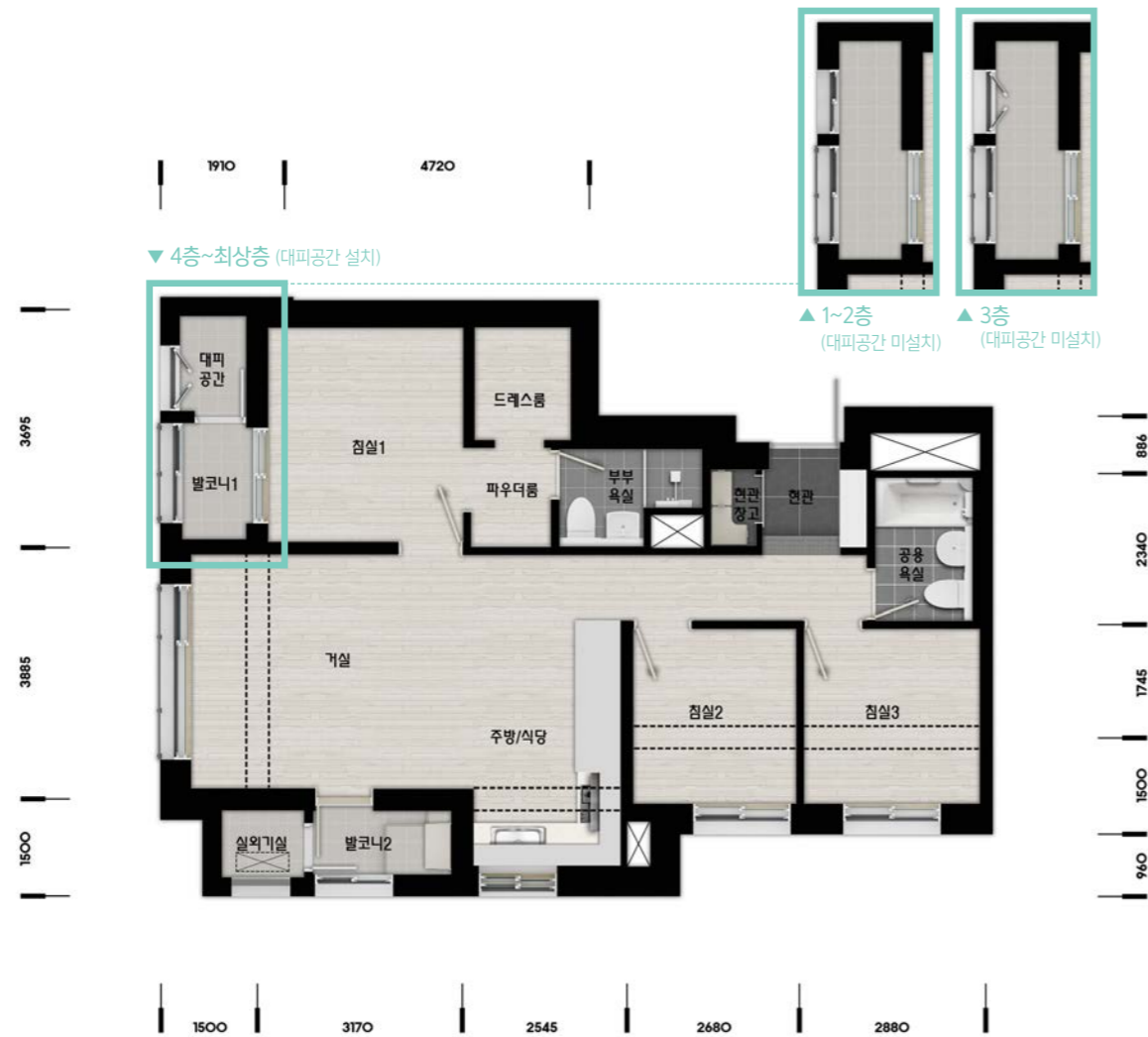
실별 면적

59B	
거실	18.32㎡
침실1	11.64㎡
침실2	4.21㎡
침실3	4.34㎡
공용욕실	3.56㎡
부부욕실	3.02㎡
주방/식당	6.33㎡
현관	3.06㎡
드레스룸 (파우더룸 포함)	3.89㎡
발코니 초과	1.28㎡

발코니 면적

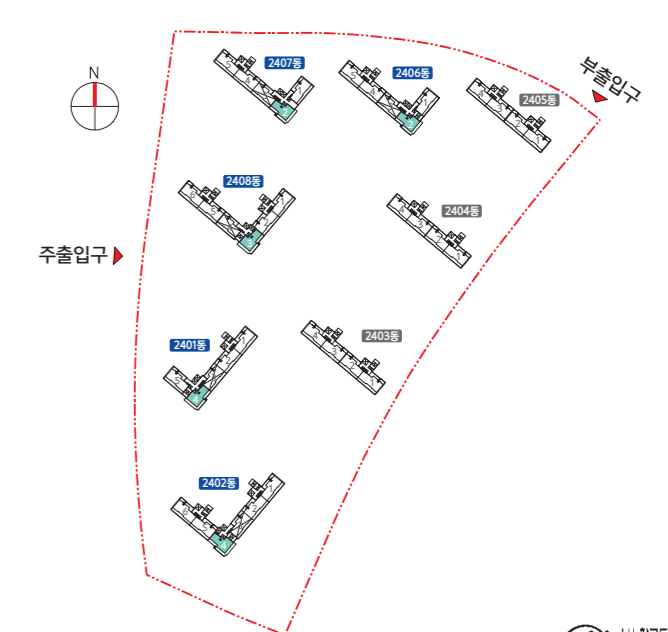
59B	
발코니계	29.10㎡

* 상기면적은 발코니 확장전 면적의 합계임
* 실외기실, 대피공간 포함



최적화된 동선과
실용적인 공간 활용

Key Map



- * 세대 평면도 및 세대 조감도는 입주자의 이해를 돕기 위한 개략도이므로 실제와 차이가 있을 수 있습니다.
- * 평면도 및 세대 조감도는 일부 세대를 표기한 것이며, 동·호별 주거공용 부위는 형태 및 면적에 차이가 있을 수 있습니다.
- * 상기 치수는 이해를 돕기 위한 참고 치수입니다.
- * 평면도의 배치 구조는 호라인에 따라 대칭될 수 있습니다.
- * 벽체 두께는 구조설계상 동 및 층높이에 따라 다를 수 있습니다.
- * 주택면적은 법정단위인 ㎡로 표기하였습니다. (㎡를 평으로 환산하는 산식 : mX0.3025=평)
- * 세대통신단자함은 드레스룸 경량벽체에 설치됩니다.
- * 세대분전반은 현관창고 옆 경량벽체에 설치됩니다.
- * 동·호배정은 주택형(59) 내에서 타입별(59A1, 59A2, 59B)·동별·층별·향별·측 세대 구분 없이 무작위로 전산추첨합니다.
- * 세대 내 가구(주방가구 포함) 하부에는 시공 선후관계상 가구가 먼저 설치되어야 하므로 바닥 마감재가 설치되지 않습니다.
- * 층별 발코니 배수배관 위치에 따라 발코니 높은 턱 사이스가 조정될수 있습니다.
- * 세탁기 등 가전제품 설치 공간은 제품에 따라 설치가 용이하지 않을수 있습니다.
- * 계단실 출입 방향은 동별로 상이 할 수 있습니다.
- * 옵션 선택 여부에 따라 등기구, 배선기구 구성이 변경될 수 있습니다.

59B

* 아일랜드장 선택여부에 따라 식탁등, 콘센트 위치 및 주방가구의 구성(서랍)이 변경될 수 있습니다.

59B

물품옵션

입주자 라이프 스타일에 맞춰 필요한 옵션을 자유롭게 선택할 수 있습니다.



구분	기본형 (옵션 미선택시)	선택사항	유/무상	비고	
일반가구	미설치	1 침실1 불박이장(슬라이딩형)	유상		
		2 침실3 불박이장(여닫이형)			
		3 드레스룸 선반 및 문짝			
		4 파우더룸 화장대(입식)			
주방	가구	냉장고장 + 김치냉장고장	유상	* 7-1, 7-2 중 택1 * 7-2는 6 선택 시 적용가능	
	상판+벽	MMA(상판)+타일(벽)			
	아일랜드장	미설치			7-1 아일랜드장
					7-2 아일랜드장(엔지니어드스톤 적용)
쿡탑	가스쿡탑(가스3구)	8-1 가스하이브리드쿡탑(가스1구+인덕션2구)	유상	* 8-1, 8-2, 8-3 중 택1	
		8-2 전기하이브리드쿡탑(하이라이트1구+인덕션2구)			
		8-3 전기쿡탑(인덕션3구)			
시스템에어컨	냉매 매립배관만 제공 (거실+침실1)	9-1 시스템에어컨(거실+침실1)	유상	* 9-1, 9-2 중 택1	
		9-2 시스템에어컨(거실+침실1+침실2+침실3)			
바닥재	강화합판마루(강마루)	10 기능성루카펫(6mm)	무상		

* 시스템에어컨 옵션선택시 냉매 매립배관(거실+침실1)은 설치되지 않습니다.

* 옵션은 선택품목 결정기간에 반드시 선택하여야 하며, 선택기간 이후 선택변경 및 추가선택이 불가능합니다. * 옵션 선택여부에 따라 등기구, 배선기구, 가구 구성이 변경될 수 있습니다.

* 적용된 옵션은 성능향상을 위하여 설치물의 변경 또는 형태의 변경이 있을 수 있고, 유사색상 및 무늬를 지닌 동등이상의 성능을 가진 제품으로 대체 시공되거나 생산업체의 부도 및 관계법령 등에 저촉될 경우 동등 이상의 제품으로 변경될 수 있습니다.



1 침실1 불박이장(슬라이딩형)

미선택(기본형) | 선택(유상)

2 침실3 불박이장(여닫이형)

미선택(기본형) | 선택(유상)

3 드레스룸 선반 및 문짝

미선택(기본형) | 선택(유상)

4 파우더룸 화장대(입식)

미선택(기본형) | 선택(유상)

5 냉장고장 + 키친수납장

미선택(기본형) | 선택(유상)

6 엔지니어드스톤(상판+벽)

미선택(기본형) | 선택(유상)

7 아일랜드장

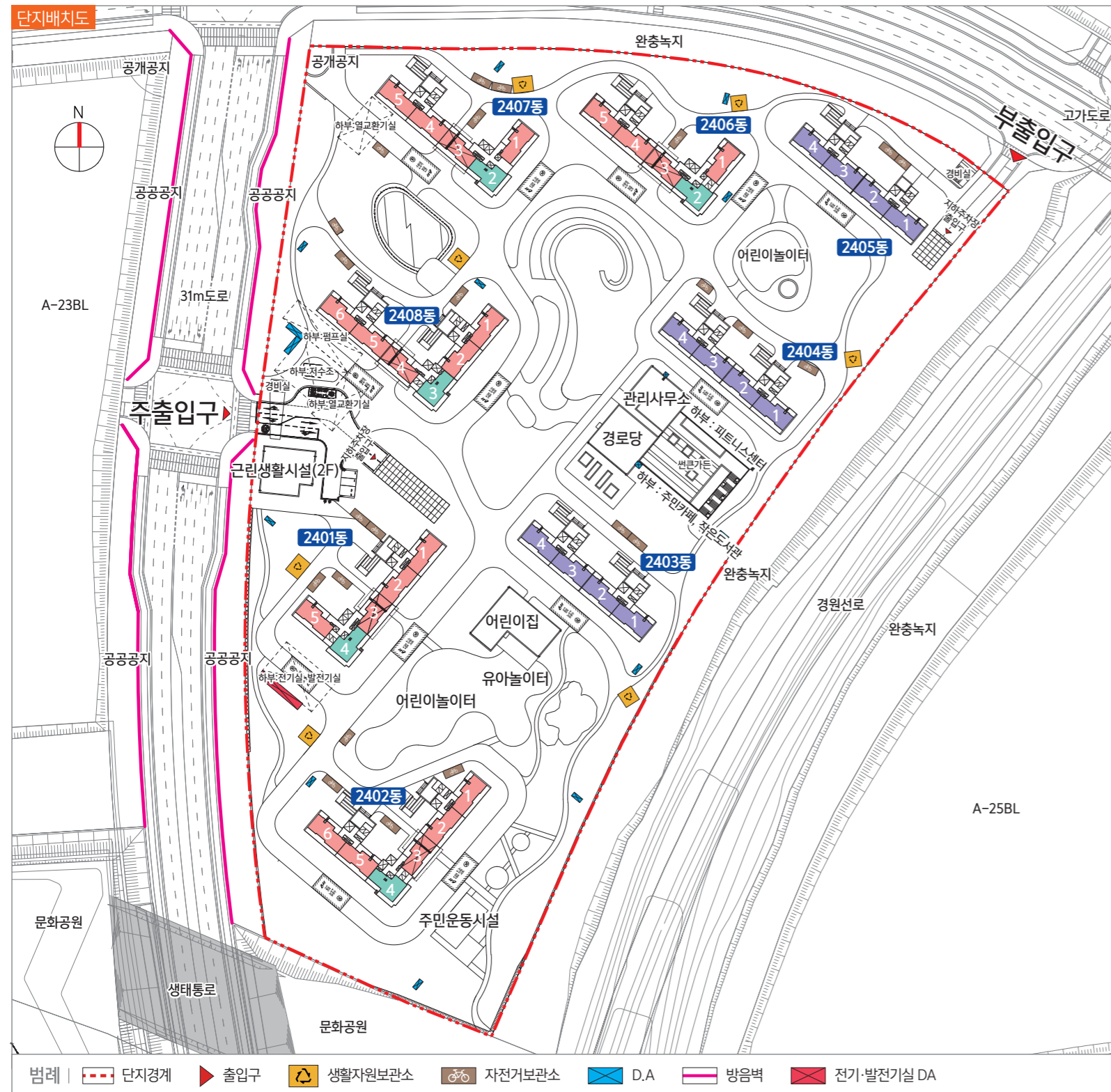
미선택(기본형) | 7-1 선택(유상) | 7-2 선택(유상)

8 쿡탑

미선택(기본형) | 8-1 선택(유상) | 8-2 선택(유상) | 8-3 선택(유상)

* 아일랜드장 선택여부에 따라 식탁등, 콘센트 위치 및 주방가구의 구성(서랍)이 변경될 수 있습니다.

양주회천 A24블록 단지배치도 | 동·호배치도



양주회천 A24블록 공공분양 총 869세대

59A	59A1 560세대 · 59A2 172세대	59B	59B 137세대
-----	-----------------------------	-----	-------------

2901	2902	2903	2904	2905
2801	2802	2803	2804	2805
2701	2702	2703	2704	2705
2601	2602	2603	2604	2605
2501	2502	2503	2504	2505
2401	2402	2403	2404	2405
2301	2302	2303	2304	2305
2201	2202	2203	2204	2205
2101	2102	2103	2104	2105
2001	2002	2003	2004	2005
1901	1902	1903	1904	1905
1801	1802	1803	1804	1805
1701	1702	1703	1704	1705
1601	1602	1603	1604	1605
1501	1502	1503	1504	1505
1401	1402	1403	1404	1405
1301	1302	1303	1304	1305
1201	1202	1203	1204	1205
1101	1102	1103	1104	1105
1001	1002	1003	1004	1005
901	902	903	904	905
801	802	803	804	805
701	702	703	704	705
601	602	603	604	605
501	502	503	504	505
401	402	403	404	405
301	302	303	304	305
201	202	203	204	205
101	102	필로티	104	105
59A1	59B	59A1		
2401동(143세대)				

2901	2902	2903	2904	2905	2906
2801	2802	2803	2804	2805	2806
2701	2702	2703	2704	2705	2706
2601	2602	2603	2604	2605	2606
2501	2502	2503	2504	2505	2506
2401	2402	2403	2404	2405	2406
2301	2302	2303	2304	2305	2306
2201	2202	2203	2204	2205	2206
2101	2102	2103	2104	2105	2106
2001	2002	2003	2004	2005	2006
1901	1902	1903	1904	1905	1906
1801	1802	1803	1804	1805	1806
1701	1702	1703	1704	1705	1706
1601	1602	1603	1604	1605	1606
1501	1502	1503	1504	1505	1506
1401	1402	1403	1404	1405	1406
1301	1302	1303	1304	1305	1306
1201	1202	1203	1204	1205	1206
1101	1102	1103	1104	1105	1106
1001	1002	1003	1004	1005	1006
901	902	903	904	905	906
801	802	803	804	805	806
701	702	703	704	705	706
601	602	603	604	605	606
501	502	503	504	505	506
401	402	403	404	405	406
301	302	303	304	305	306
201	202	필로티	204	205	206
101	102	필로티	104	105	106
59A1	59B	59A1			
2402동(172세대)					

총 세대수 869세대					
59A1	59A2	59B			
560세대	172세대	137세대			

2103	2104		
2003	2004		
1903	1904		
1803	1804		
1703	1704		
1603	1604		
1503	1504		
1403	1404		
1303	1304		
1203	1204		
1103	1104		
1003	1004		
901	902	903	904
801	802	803	804
701	702	703	704
601	602	603	604
501	502	503	504
401	402	403	404
301	302	303	304
201	202	203	204
101	102	103	104
59A2	2403동(60세대)		

2103	2104		
2003	2004		
1903	1904		
1803	1804		
1703	1704		
1603	1604		
1503	1504		
1403	1404		
1303	1304		
1203	1204		
1103	1104		
1003	1004		
901	902	903	904
801	802	803	804
701	702	703	704
601	602	603	604
501	502	503	504
401	402	403	404
301	302	303	304
201	202	203	204
101	102	103	104
59A2	2404동(60세대)		

1703	1704		
1603	1604		
1503	1504		
1403	1404		
1303	1304		
1203	1204		
1103	1104		
1003	1004		
901	902	903	904
801	802	803	804
701	702	703	704
601	602	603	604
501	502	503	504
401	402	403	404
301	302	303	304
201	202	203	204
101	102	103	104
59A2	2405동(52세대)		

2801	2802	2803		
2701	2702	2703		
2601	2602	2603		
2501	2502	2503		
2401	2402	2403		
2301	2302	2303		
2201	2202	2203	2204	2205
2101	2102	2103	2104	2105
2001	2002	2003	2004	2005
1901	1902	1903	1904	1905
1801	1802	1803	1804	1805
1701	1702	1703	1704	1705
1601	1602	1603	1604	1605
1501	1502	1503	1504	1505
1401	1402	1403	1404	1405
1301	1302	1303	1304	1305
1201	1202	1203	1204	1205
1101	1102	1103	1104	1105
1001	1002	1003	1004	1005
901	902	903	904	905
801	802	803	804	805
701	702	703	704	705
601	602	603	604	605
501	502	503	504	505
401	402	403	404	405
301	302	303	304	305
201	202	필로티	204	205
101	102	필로티	104	105
59A1	59B	59A1		
2406동(126세대)				

2201	2202	2203	2204	2205
2101	2102	2103	2104	2105
2001	2002	2003	2004	2005
1901	1902	1903	1904	1905
1801	1802	1803	1804	1805
1701	1702	1703	1704	1705
1601	1602	1603	1604	1605
1501	1502	1503	1504	1505
1401	1402	1403	1404	1405
1301	1302	1303	1304	1305
1201	1202	1203	1204	1205
1101	1102	1103	1104	1105
1001	1002	1003	1004	1005
901	902	903	904	905
801	802	803	804	805
701	702	703	704	705
601	602	603	604	605
501	502	503	504	505
401	402	403	404	405
301	302	303	304	305
201	202	필로티	204	205
101	102	필로티	104	105
59A1	59B	59A1		
2407동(108세대)				

2901	2902	2903	2904		
2801	2802	2803	2804		
2701	2702	2703	2704		
2601	2602	2603	2604		
2501	2502	2503	2504		
2401	2402	2403	2404		
2301	2302	2303	2304		
2201	2202	2203	2204		
2101	2102	2103	2104		
2001	2002	2003	2004		
1901	1902	1903	1904		
1801	1802	1803	1804		
1701	1702	1703	1704	1705	1706
1601	1602	1603	1604	1605	1606
1501	1502	1503	1504	1505	1506
1401	1402	1403	1404	1405	1406
1301	1302	1303	1304	1305	1306
1201	1202	1203	1204	1205	1206
1101	1102	1103	1104	1105	1106
1001	1002	1003	1004	1005	1006
901	902	903	904	905	906
801	802	803	804	805	806
701	702	703	704	705	706
601	602	603	604	605	606
501	502	503	504	505	506
401	402	403	404	405	406
301	302	303	304	305	306
201	202	203	필로티	205	206
101	102	103	필로티	105	106
59A1	59B	59A1			
2408동(148세대)					

* 본 단지배치도 및 동호배치도는 입주자의 이해를 돕기 위한 개략도로 실제와 차이가 있을 수 있습니다.
 * 본 단지배치도 및 동호배치도의 각 시설 설치계획 등은 사업추진과정에서 변경·취소될 수 있습니다.



주요 마감재 내역

구분	품목	주요 마감재(모든 주택타입 공통)	
		기본	비고
현관	현관도어록	디지털형	
	세대현관문	분체도장급	
	바닥	폴리싱 타일	
	마루귀틀	인조대리석	
	신발장	PET	
거실/주방	벽지/천정지	실크벽지	
	아트월	포셀린 타일	
	바닥	강화합판마루(강마루)	옵션선택시 기능성 롬카펫(6mm)
	주방벽	도기질 시유타일	옵션선택시 엔지니어드스톤
	주방가구	문짝	PET
상판		인조대리석	옵션선택시 엔지니어드스톤
침실	바닥	강화합판마루(강마루)	옵션선택시 기능성 롬카펫(6mm)
	벽지/천정지	실크벽지	
	문틀/문짝	데코시트	
욕실	벽	도기질 시유타일	
	바닥	자기질 시유타일	
	천정	ABS판넬	
발코니	바닥	자기질 시유타일	
	벽	수성페인트	
	창호	합성수지제	
주방설비	레인지후드	침니형(공용배기방식)	
	가스쿡탑	3구형 쿡탑	옵션선택시 선택 쿡탑
	음식물탈수기	설치	
	싱크용절수기	설치(핸드터치식)	
욕실설비	욕조(공용욕실)	설치	
	욕조수전(공용욕실)	선반형(안마헤드)	
	샤워수전(부부욕실)	수납일체형(안마 및 레인형헤드)	
	양변기	설치	
	비데(부부욕실)	설치	
	기타설비	스마트폰거치대 겸 휴지걸이	
조명설비	식탁등	LED 등기구	
	각실 조명기구	LED 등기구	
	주방등	LED 등기구	
	욕실등	LED 등기구	
	현관센서등	LED 등기구	
	드레스룸등	LED 등기구	
	다운라이트	LED 등기구	
배선기구	스마트생활정보기	설치	
	대기전력차단장치(약30%)	설치	
정보통신설비	세대단말기(월패드)	설치	
	IoT 비상호출버튼 (욕실2)	설치	
	AI 스피커	설치	
기본 에어컨 냉매 매립배관		설치(거실, 침실1)	옵션선택시 미설치
실별 온도 조절기		설치	
세대환기시스템		설치	

* 적용된 마감재는 성능향상을 위하여 설치물의 변경 또는 형태의 변경이 있을 수 있고, 유사색상 및 무늬를 지닌 동등이상의 성능을 가진 제품으로 대체시공되거나 생산업체의 부도 및 관계법령 등에 저촉될 경우 동등 이상의 제품으로 변경될 수 있습니다.

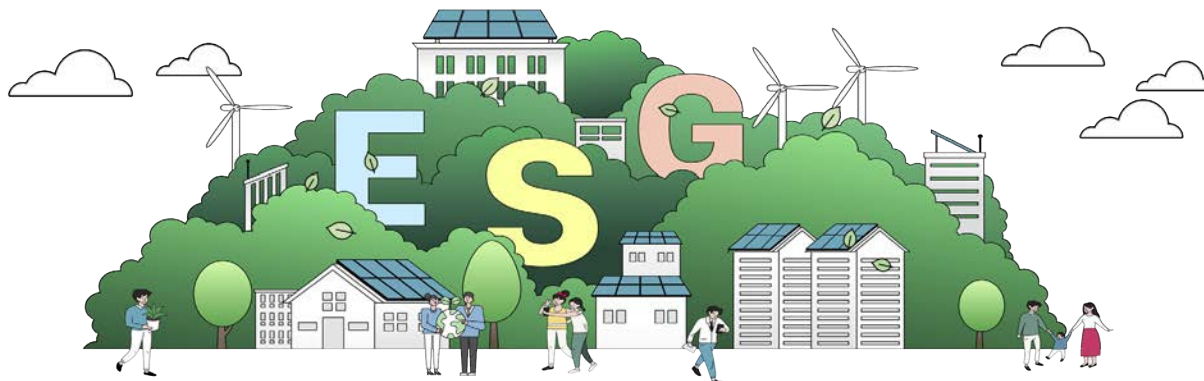
여유로운 삶의 템포
ANDANTE





스마트폰으로 좌측 QR코드를 스캔해 보세요.
양주회천 A24블록 정보를 확인하실 수 있습니다.

www.hc-a24.co.kr



ESG로 만들어가는 따뜻한 세상, 보다 나아지는 너와 나, 더 희망찬 우리!



주택전시관 | **031)928-5587**
*양주회천 A24블록 상담전용

LH콜센터 | **1600-1004**

사이버 주택전시관 : www.hc-a24.co.kr
LH청약센터 : <https://apply.lh.or.kr> | LH홈페이지 : www.lh.or.kr